

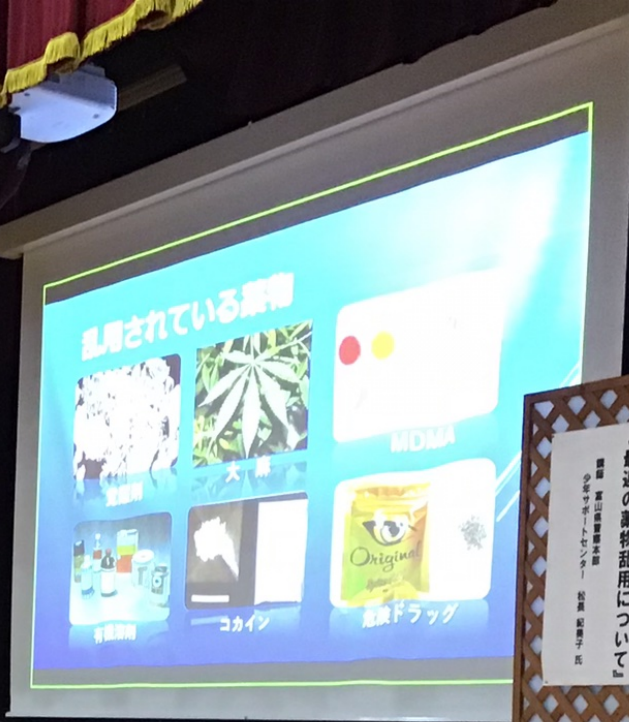


モノの乱用とは？

- ・ 意図せずとも器物（備品等）を不正に使用すること
- ・ 意図せずとも器物（備品等）を不正に使用すること

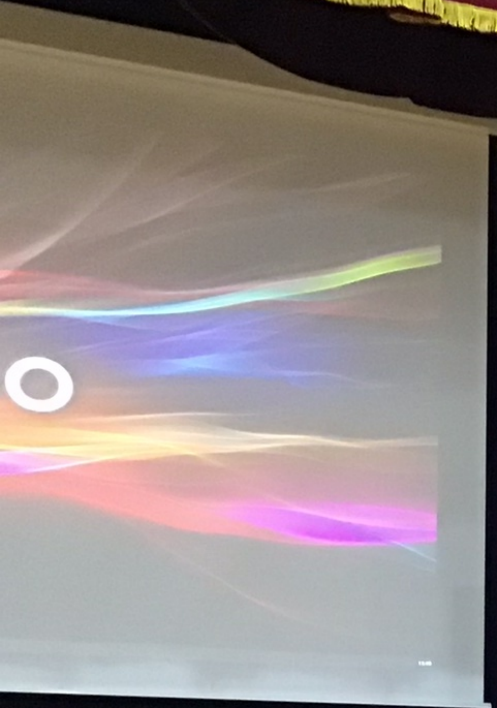
平成三十一年三月

五月十四日



薬物乱用防止教室
『最近の薬物乱用について』
講師 富山県警本部
生活サポートセンター 松原 紀雄子 氏





薬物乱用防止教室
『最近の薬物乱用について』
講師 荒井学園校長 佐藤 隆夫
司会 荒井学園生徒 佐藤 隆夫



荒井学園
高岡市

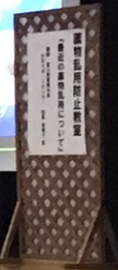
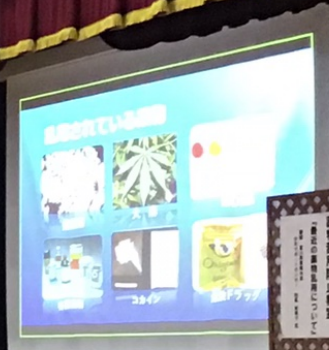




新物置用の時差

気付かないうちに、人間関係が崩壊。
家族・友人・社会から孤立してしまう。

平成三十一年三月







新入生歓迎会
2024.09.06



知らない薬と薬物を知りいっしょに薬の危険について！

覚醒剤	コカイン	大麻
MDMA	ヘロイン	



薬物乱用とは??

- 医師の処方にもとづいて薬物（薬品・薬液）を不正に使用すること
- 医師品や医師監禁の以外で使用すること





高校生の愛読書 大賞発表(全国)

賞状	100名	500名
賞状	100名	500名
賞状	100名	500名

